

# Puerto de Ensenada

El puerto de Ensenada es un puerto marítimo ubicado en el estado de Baja California; su principal objetivo es impulsar el desarrollo económico de la región a través del comercio y del transporte marítimo, mediante la administración y operación eficiente y segura, construyendo infraestructura y generando servicios de clase mundial, coadyuvando de esta manera al desarrollo social.

## Movimiento de carga en los puertos a nivel nacional

### Importaciones

El puerto de Veracruz concentró el 19.85% del total de las importaciones que llegaron a los puertos de México durante el 2025. El puerto de Ensenada se posicionó en el 9no lugar con 2,177,203 toneladas, una disminución del 13.11% respecto al año anterior.

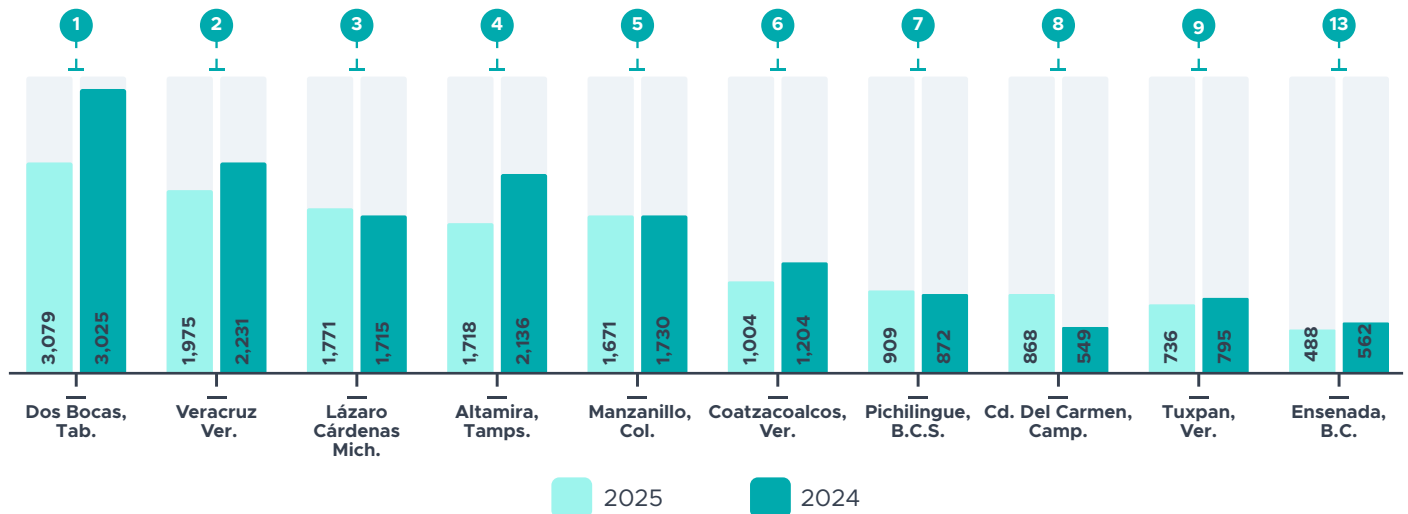
### Exportaciones

El puerto Cayo Arcas en Campeche concentró el 17.46% del volumen de exportaciones con 13,630,056 toneladas durante el 2025. Mientras que el puerto de Ensenada se ubicó en el lugar 14 a nivel nacional con 505,533 toneladas en volumen de exportación, una disminución de 4.20% respecto al año anterior.



### Buques atendidos

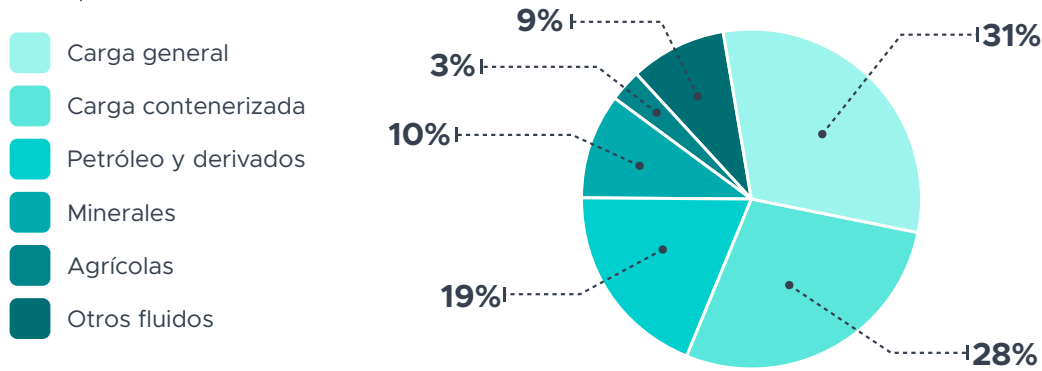
En 2025 fueron atendidos un total de 18,699 buques en los puertos de México, esto representó una disminución de 5.68% respecto al mes anterior. El puerto de Dos Bocas en Tabasco recibió el mayor número de buques atendidos durante el año con un total de 3,079, el puerto de Ensenada se posicionó en el lugar 13 con un total 488 buques atendidos.



Fuente: CEMDI con información de ASIPONA.

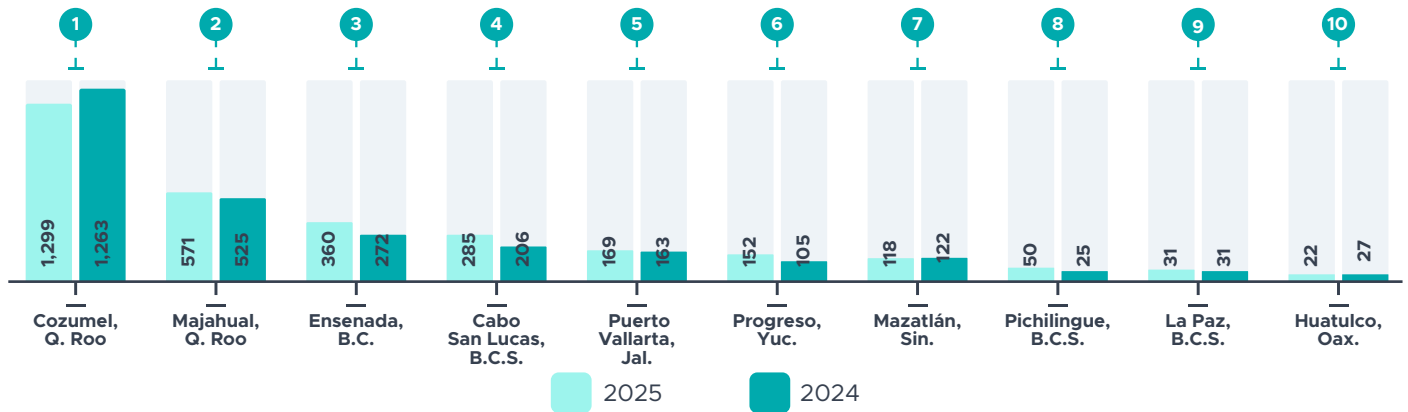
## Buques atendidos por tipo de carga

A nivel nacional, el 31.40% de los buques atendidos transportaban carga general, seguido por la carga contenerizada con el 27.49% de los buques atendidos.



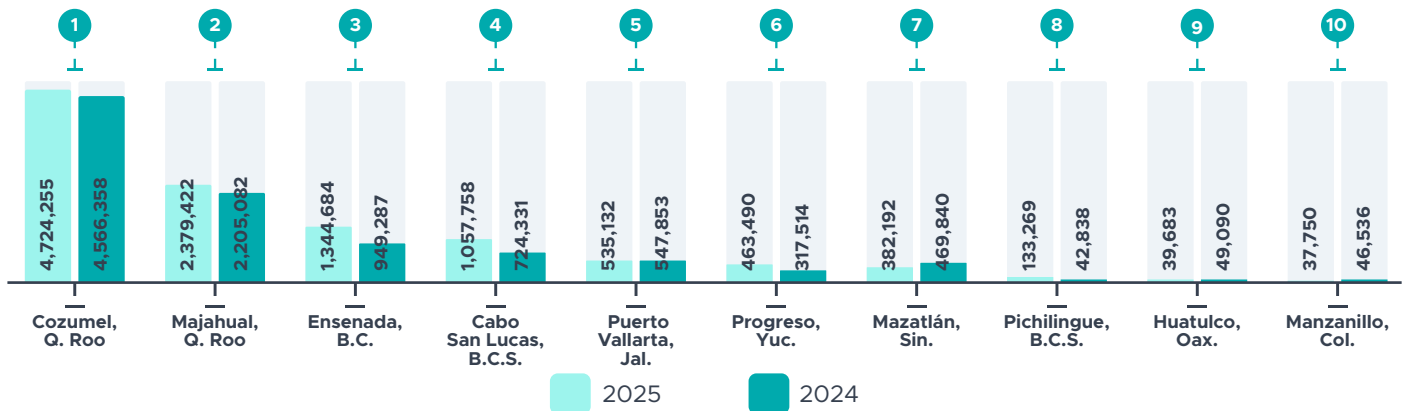
## Arribo de cruceros

En 2025 se registraron 3,156 cruceros que arribaron a los puertos de México, siendo el puerto de Cozumel en Quintana Roo el que recibió la mayor cantidad de cruceros 1,299 arribos. El puerto de Ensenada se posicionó en el 3er lugar con 360 arribos de cruceros durante el 2026.



## Arribo de pasajeros

Se registró un total de 11,176,828 pasajeros en 2025 que arribaron en cruceros a los puertos de México. El puerto de Cozumel en Quintana Roo el que recibió la mayor cantidad de pasajeros que arribaron en cruceros, con un promedio de 3,735 pasajeros por crucero.



Fuente: CEMDI con información de ASIPONA.